

MICROZONAZIONE SISMICA

Carta di microzonazione sismica

FA-PCA 1/2

scala 1:5.000

Regione Emilia-Romagna
Comune di Cavriago



Regione
Emilia-Romagna

Soggetto realizzatore



ENGEO s.r.l.
Ingegnieri

Data

Aprile 2025

Direttori tecnici:
Dr. Geol. Carlo Caleffi
Dr. Geol. Francesco Cerutti

Dr. Geol. Matteo Baisi
Dr.ssa Olga Brontesi
Dr. Geol. Alessandro Ferrari
Dr.ssa Geol. Melinda Raimondo

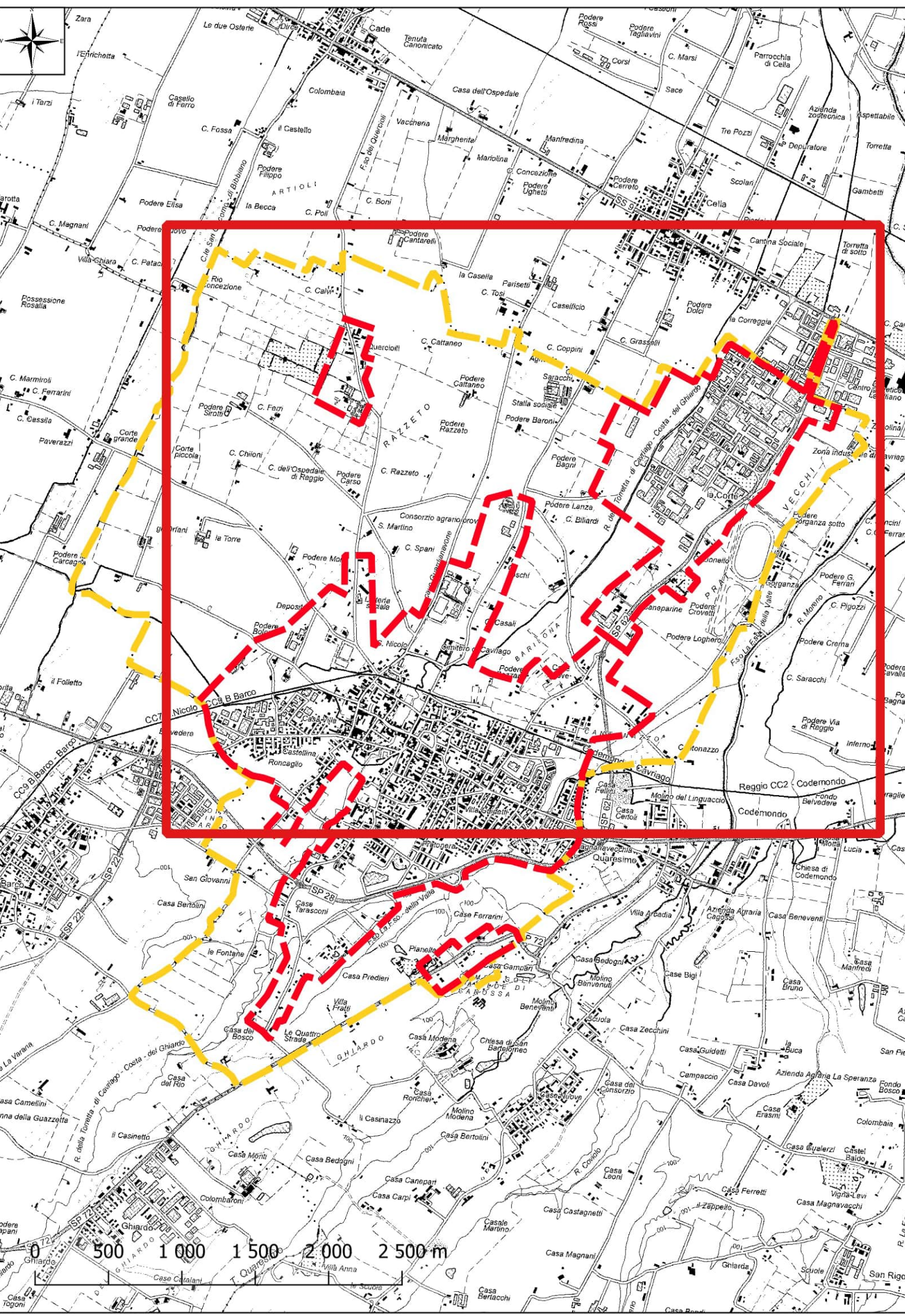
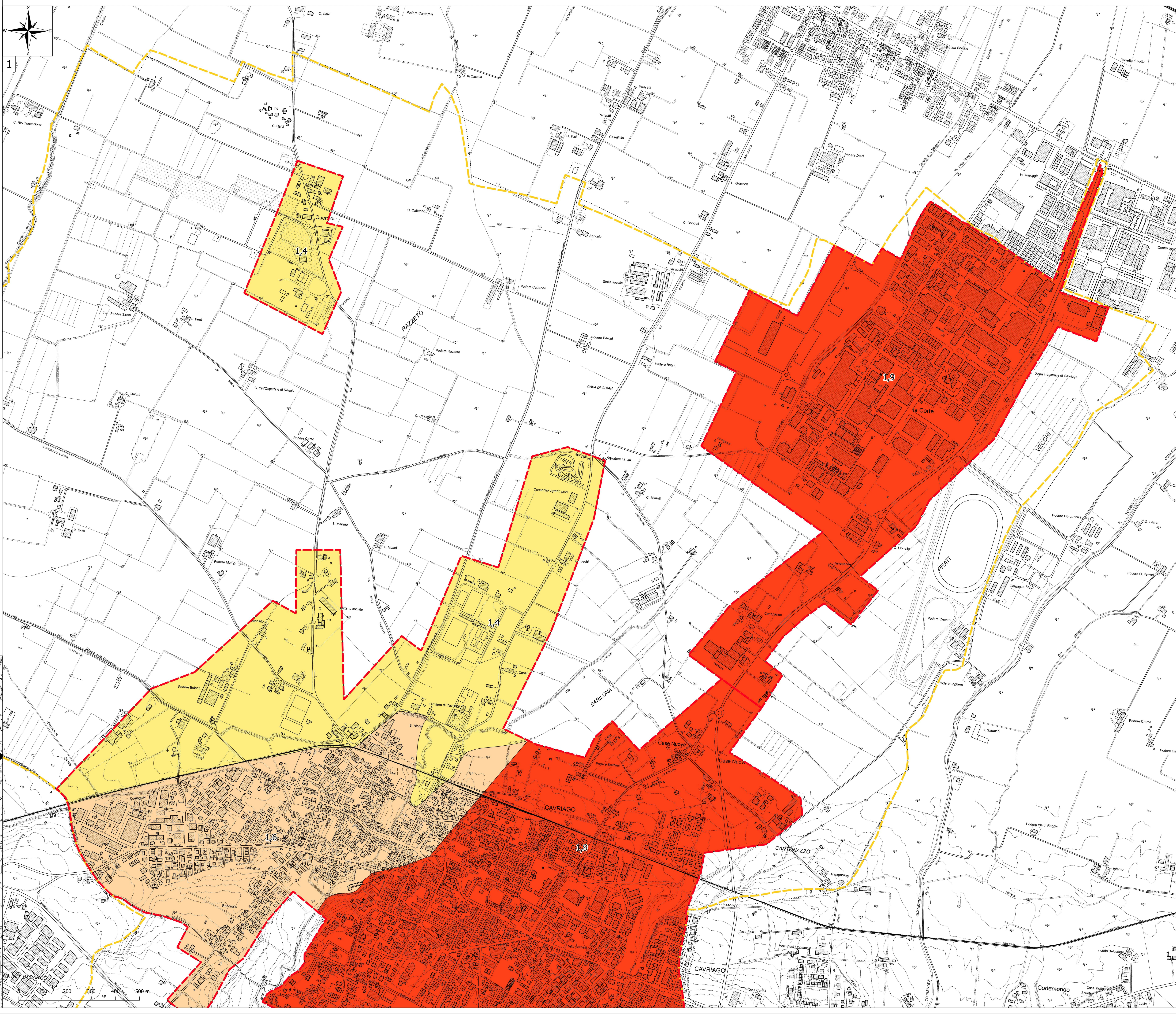
MS3

- ### Legenda

 - Confine comunale
 - Aree oggetto di Microzonazione Sismica

Zone stabili suscettibili di amplificazioni locali

 - FA-PCA = 1.3 - 1.4
 - FA-PCA = 1.5 - 1.6
 - FA-PCA = 1.9 - 2.0



MICROZONAZIONE SISMICA


Carta di microzonazione sismica

FAPGA 2/2

scala 1:5.000


Regione Emilia-Romagna

Comune di Cavriago



Regione
Emilia-Romagna

Soggetto realizzatore


ENGEO s.r.l.
www.engeo.it

Directori tecnici:
Dr. Geol. Carlo Caleffi
Dr. Geol. Francesco Cerutti

Dr. Geol. Matteo Baisi
Dr. ssa Olga Brontesi
Dr. Geol. Alessandro Ferrari
Dr. ssa Geol. Melinda Raimondo

Data

Aprile 2025

MS3

Legenda

 Confine comunale

 Aree oggetto di Microzonazione Sismica

Zone stabili suscettibili di amplificazioni locali

 FA-PCA = 1,3 - 1,4

 FA-PCA = 1,5 - 1,6

 FA-PCA = 1,9 - 2,0

